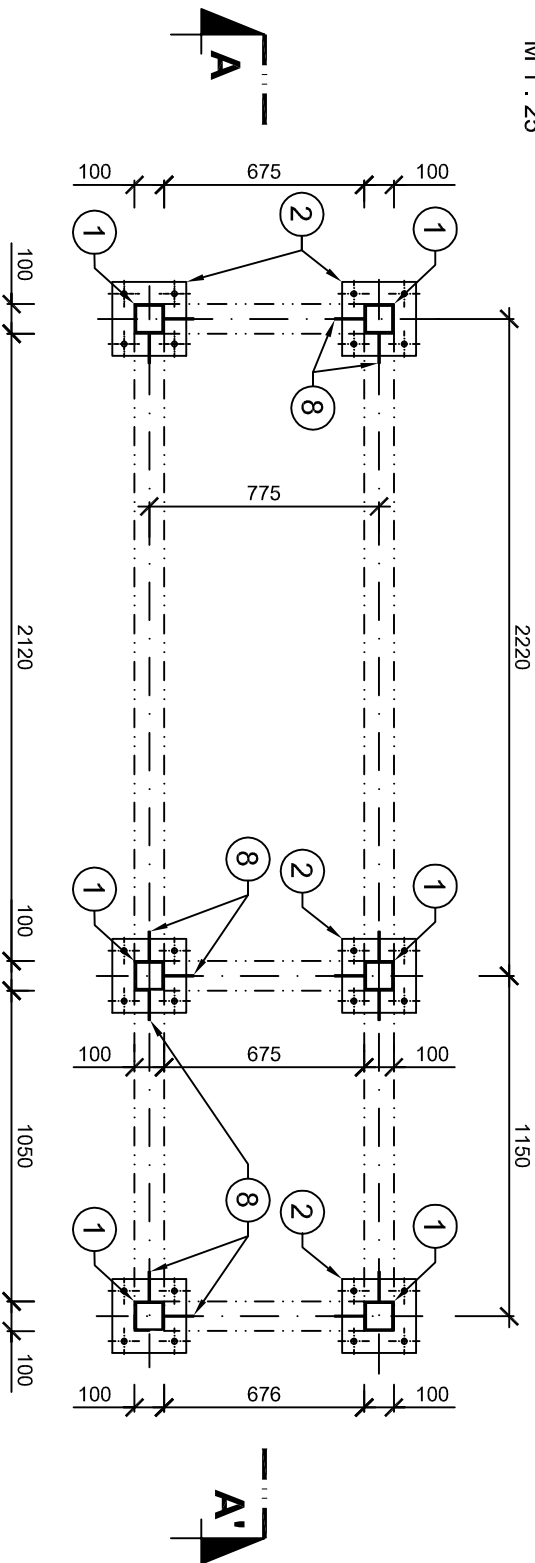


6/Z OCELOVÁ NOSNÁ KONSTRUKCE ZAHUŠŤOVAČE

1 ks

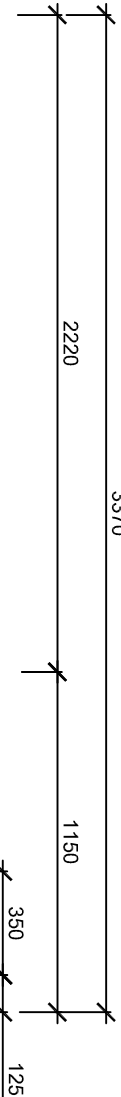
PŮDORYSNÝ ŘEZ

M 1 : 25



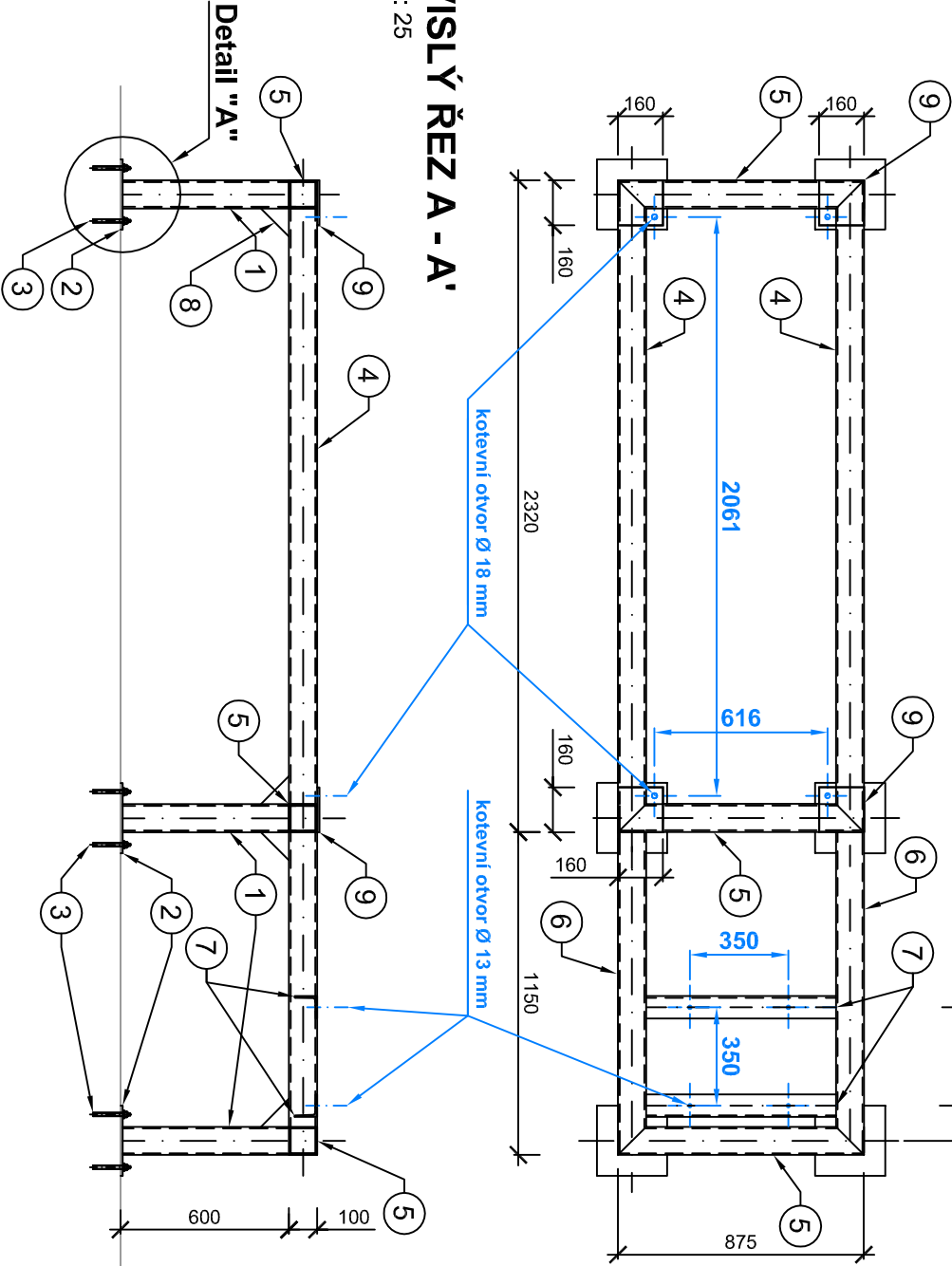
PŮDORYSNÝ POHLED

M 1 : 25



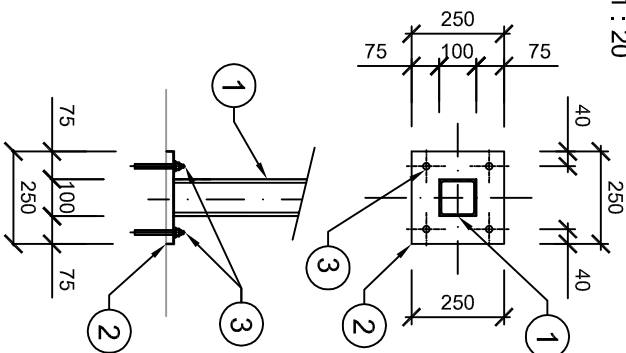
SVISLÝ ŘEZ A - A'

M 1 : 25



DETAIL "A" - kotvení

M 1 : 20



POZNÁMKA :

- OCELOVÁ KONSTRUKCE - ČERNÁ OCEL - BUDE CHRÁNĚNA POZINKOVÁNÍM
- OCELOVÁ KONSTRUKCE KOTVENA DO BETONU KOTVAMI HIT TI HIT HY-150 DO TMELU
- KONSTRUKCE BUDE SVAŘENA KOUTOVÝMI SVARÝ 46 MM
- ROZMĚR KONSTRUKCE JE NAVRŽEN DLE POŽADAVKU TECHNOLOGIE
- PROJEKTOVÁ DOKUMENTACE NENAHRADZUJE DOKUMENTACI DÍLENSKOU

VÝPIS MATERIÁLU PRO 6/Z

POL.	POPIS VÝROBKŮ	ROZMĚR (ks)	ks	ROZMĚR POL. (m (m²))	JEDN. HM. (kg / mm²)	HMOTN. POL. (kg)
1	OCELOVÝ SLoup, UZAVŘENÝ PROFIL 100/100/5 MM	600	6	3,600	14,540	52,34
2	KOTEVNÍ DESKA - FLECH TL. 8 MM	250*250	6	0,437	62,800	27,44
3	KOTVA HIT HAS M 12x110/28, TMEL HIT-HY 150	-	24	-	-	-
4	VODOROVNÝ NOSNÍK, UZAVŘENÝ PROFIL 100/100/5 MM	2320	2	4,640	14,540	67,47
5	VODOROVNÝ NOSNÍK, UZAVŘENÝ PROFIL 100/100/5 MM	875	3	2,625	14,540	38,17
6	VODOROVNÝ NOSNÍK, UZAVŘENÝ PROFIL 100/100/5 MM	1150	2	2,300	14,540	33,44
7	KOTEVNÍ NOSNÍK PRO TECHNOLOGI, L 80/80/8 MM	675	2	1,350	9,630	13,00
8	VÝZTUŽNÝ FLECH TL. 6 MM, TROUHLEBNÍKOVÝ	100*100	14	0,004	47,100	0,19
9	KOTEVNÍ FLECH PRO TECHNOLOGI, TL. 8 MM	160*160	4	0,026	62,800	1,63
HMOTNOST CELKEM						233,68